



وزارة التعليم العالي والبحث العلمي

المعهد التقني / النجف

قسم التصميم والتزيين المعماري

المادة:

عمل النماذج المعمارية (Architectural Models)

المرحلة الثانية ٢٠٢٣ – ٢٠٢٤

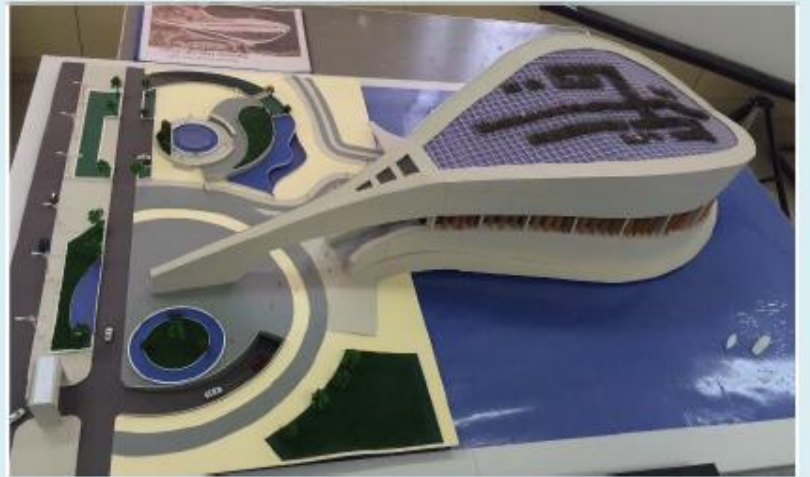
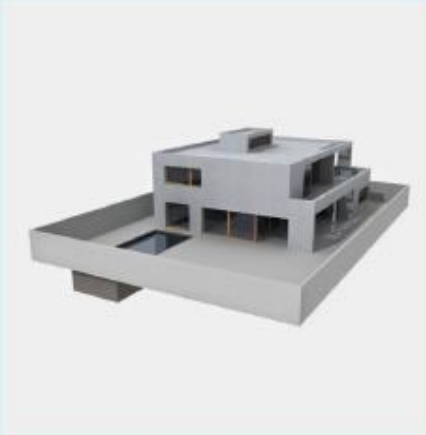
أستاذ المادة :

م.م حيدر عبد الاله السياب

سهام عبد المنعم صاحب

اهداف المادة

تنمية قدرات الطالب التقنية وتدريبية على توظيف الخامات المختلفة واستخدام المعدات والاجهزة في عمل النماذج المعمارية وغيرها واخراجها بالشكل النهائي الذي يتضمن القيم الجمالية والذي يحقق توصيل الفكرة المطلوبة للمشاهد



الاسبوع الاول

مقدمة عن اهمية عمل النماذج المعمارية
مع عرض نماذج مختلفة

عمل النماذج المعمارية من متطلبات التصميم واطهار الناتج المعماري بشكل اقرب الى الشكل الحقيقي ويعكس الفكرة التصميمية للمشروع وهي مرحلة بعد رسم المخططات المعمارية حيث نقوم بترجمة هذه المخططات الى موديل معماري

الأدوات و المواد المستخدمة في عمل النماذج المعمارية
(ورق المقوى - كارتون - خشب بأنواعه - فذر بورد - معدن)

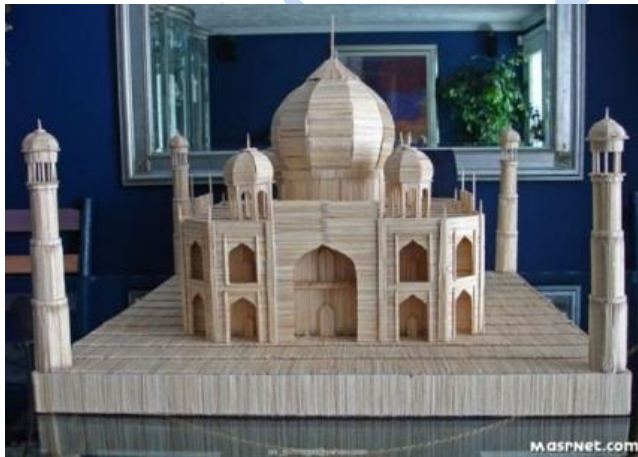
المواد الرابطة

(صمغ - سيكوتين - غراء)

عند تنفيذ الموديل المعماري من الواجب مراعاة ما يلي من اجل اظهار
الناتج المعماري بشكل يتضمن القيمة الجمالية ويحقق توصيل الفكرة
المطلوبة للمشاهد :

- ١- مقياس الرسم للنموذج المراد عمله
- ٢- اختيار المواد المناسبة
- ٣- اختيار الالوان المتجانسة في عمل الموديل
- ٤- نظافة العمل

نماذج لموديلات معمارية

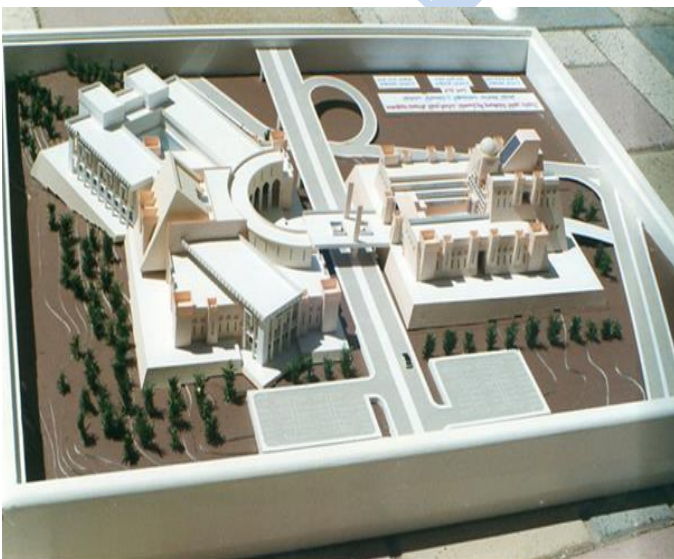


موديلات من الخشب





موديلات لتصاميم داخلية





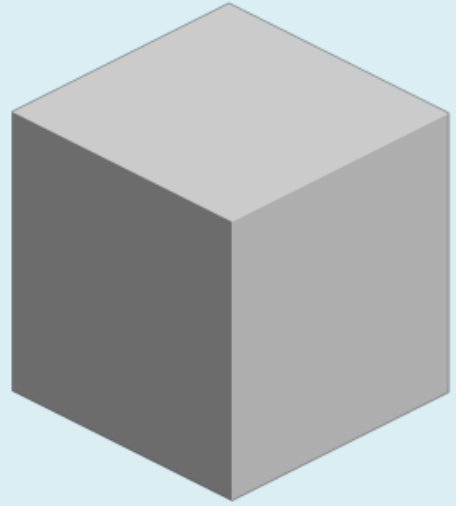
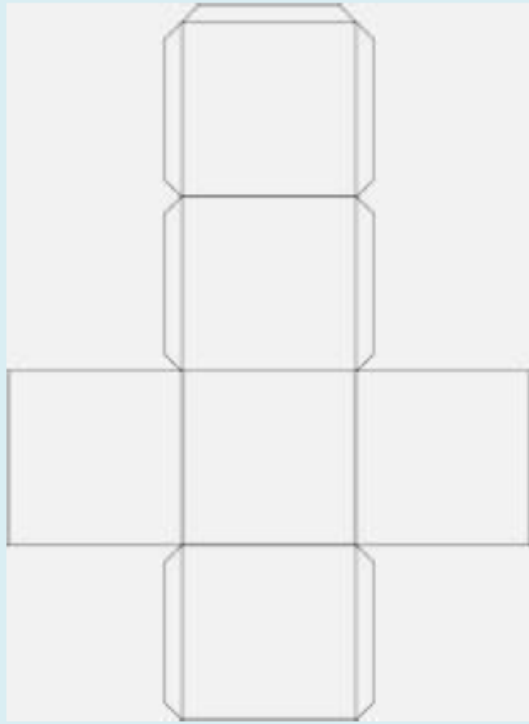
الاسبوع الثاني

دراسة اسلوب الربط و التشكيل في عمل الاشكال الهندسية

(المكعب - الاسطوانة - الهرم)

مع عمل دراسة تحليلية عن اهمية استخدام الرسوم والخرائط الهندسية

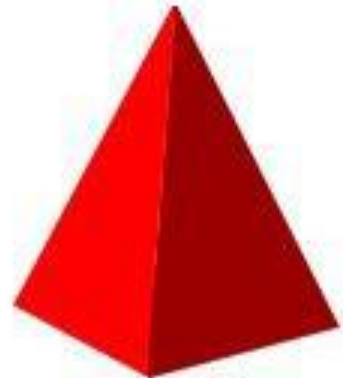
وكيفية قرائتها وترجمتها الى اشكال مجسمة



Cubic



cylinder



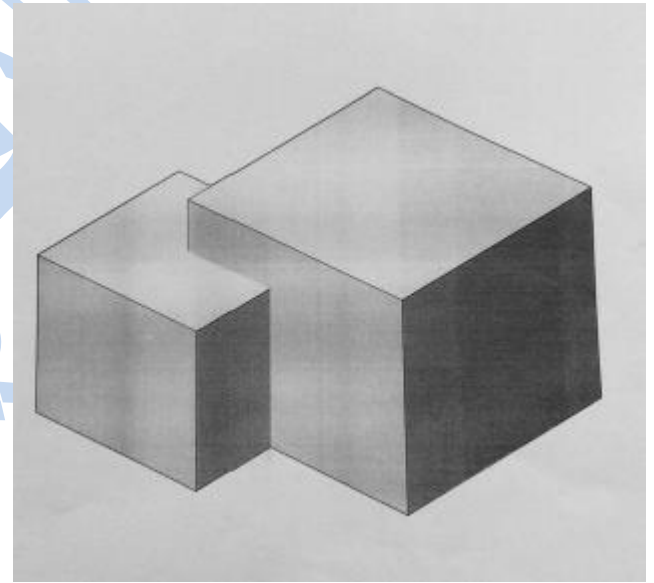
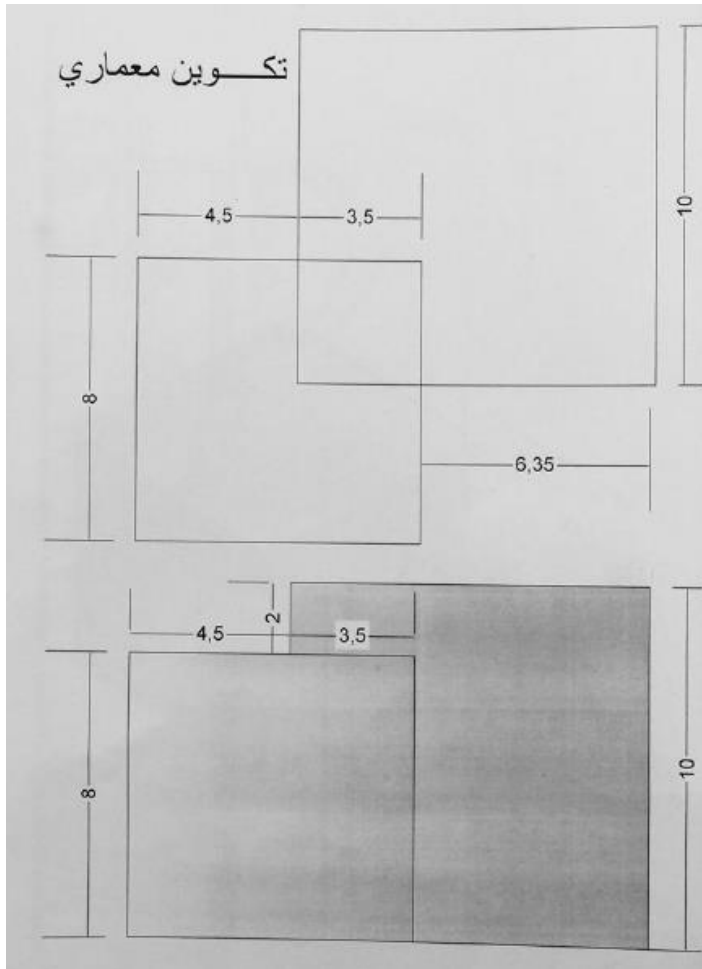
pyramid

ترجمة الرسوم والمخططات الهندسية (المخططات الأفقية

-الواجهات_..) لتكوينات معمارية الى نماذج

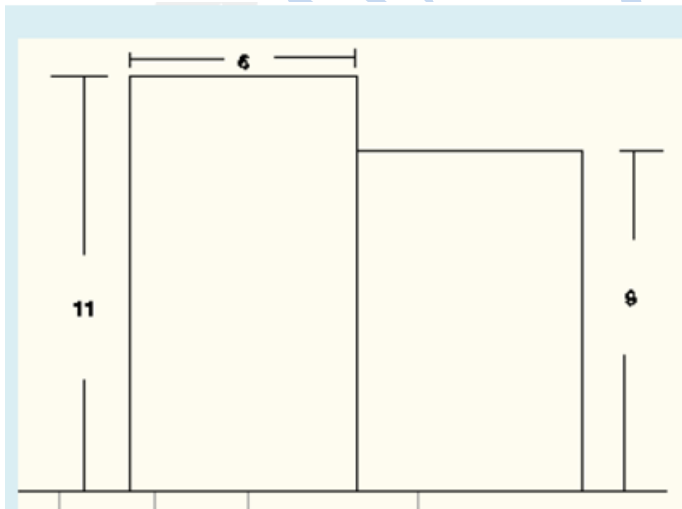
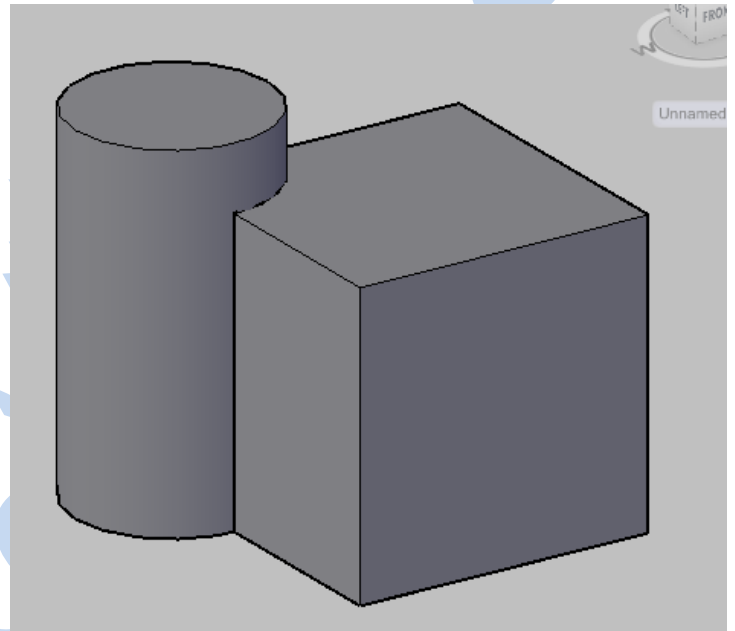
معمارية

ودراسة تطبيقية عن اساليب الربط والتشكيل في عمل النموذج

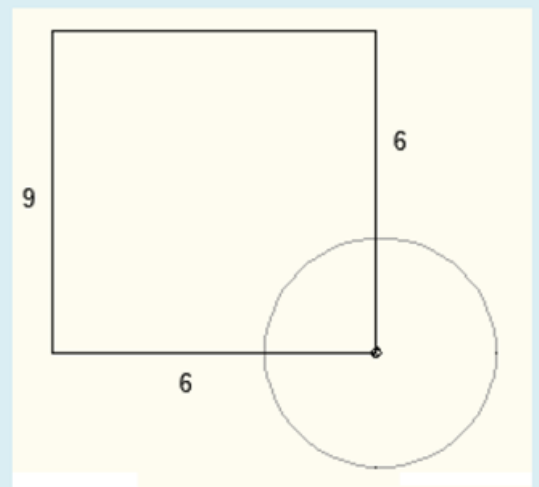


نموذج لمخططات هندسية لتكوين معماري

استخدام الرسوم المعمارية (المخططات الأفقية_الواجهات)
وقرائتها وترجمتها الى اشكال مجسمة
ودراسة اسلوب الربط والتشكيل في عمل النموذج
وامكانية استخدام مواد اظهر مختلفة في التنفيذ.

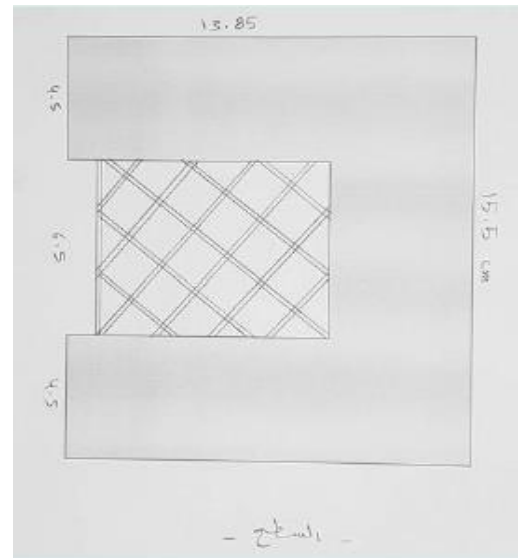
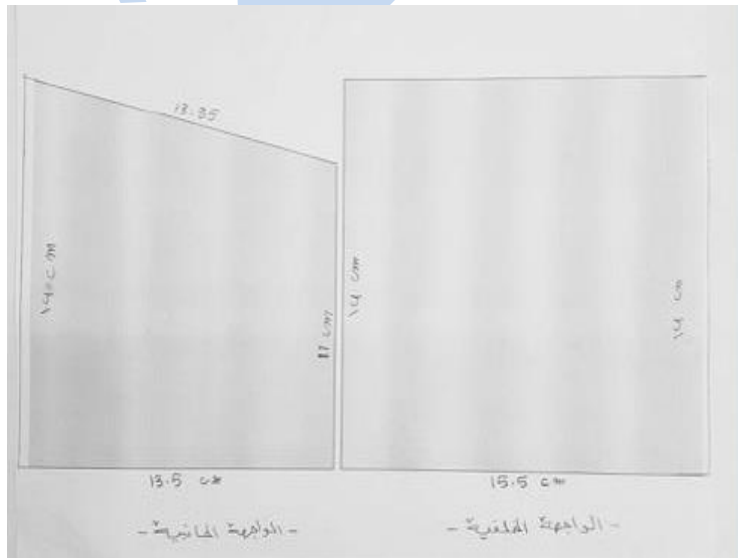
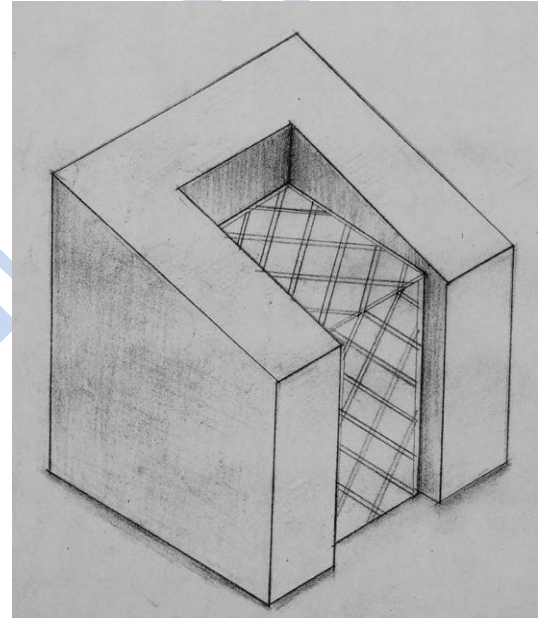
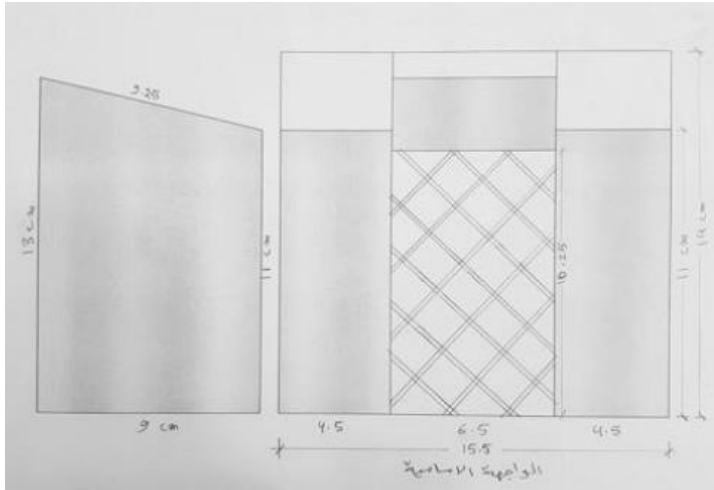


واجهة



مخطط افقي

كيفية تنفيذ السطوح المائلة بالموديل عن طريق قراءة و ترجمة
الرسوم المعمارية (المخططات الافقية_ الواجهات)
و دراسة اسلوب الربط والتشكيل في عمل النموذج
وامكانية استخدام مواد اظهار مختلفة في التنفيذ.

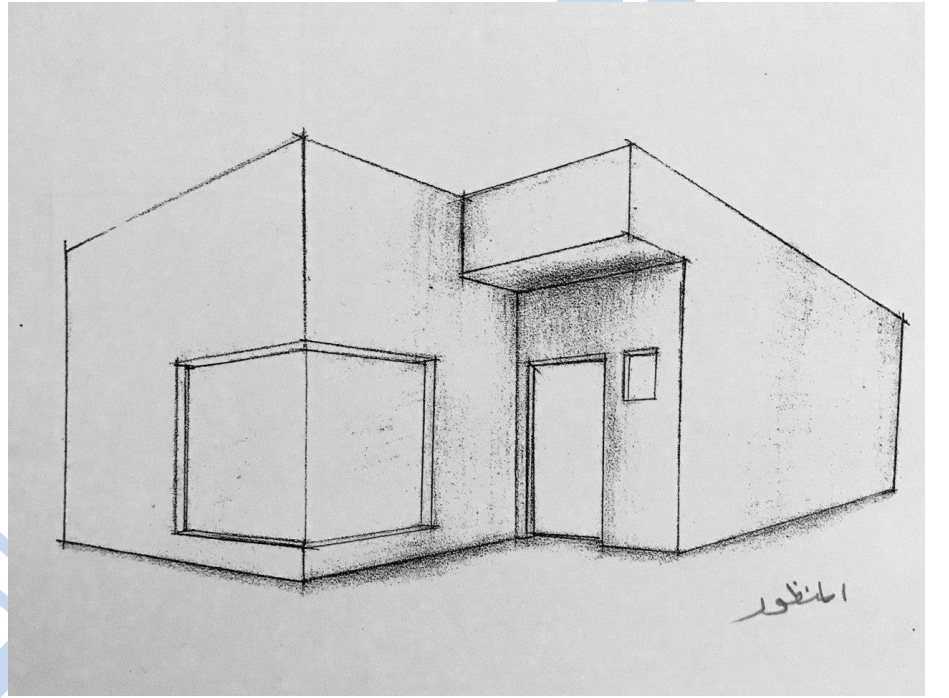


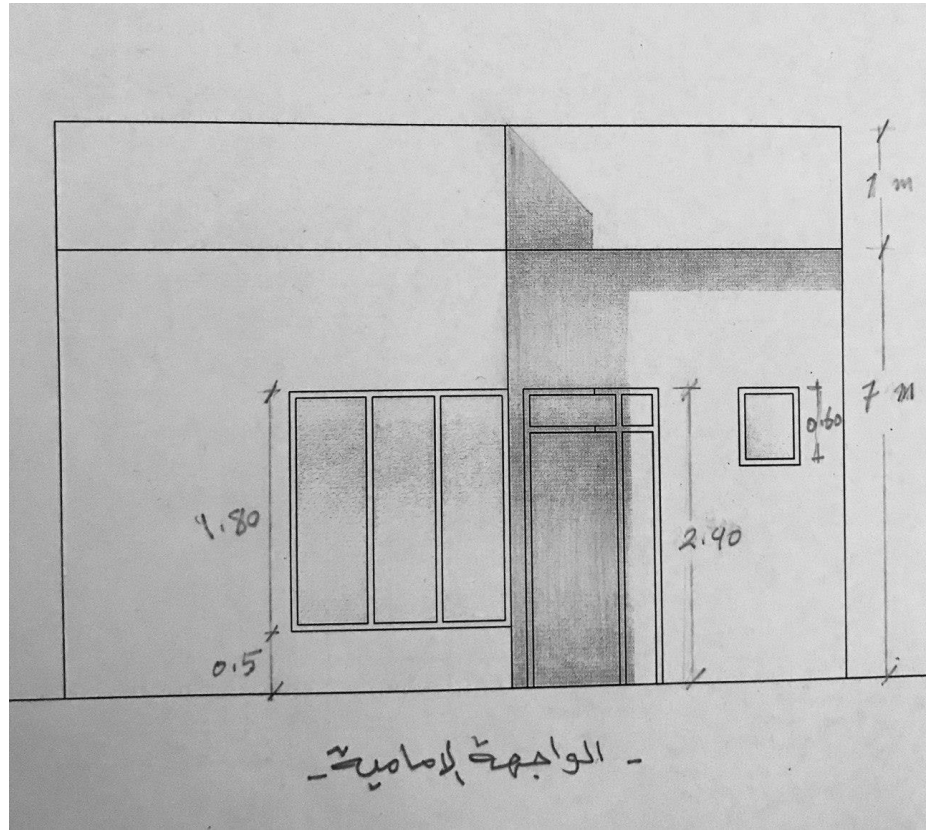
نموذج لمخططات هندسية لتكوين معماري ذات سطح مائل

الاسبوع السادس

الواجب التطبيقي

مطلوب عمل موديل معماري لمبنى سكني بمقياس ١:٥٠
من خلال ترجمة المخططات الهندسية الخاصة بالمبنى الى موديل معماري يوضح فكرة المشروع





الواجهة لإمامية