



وزارة التعليم العالي والبحث العلمي  
المعهد التقني النجف الاشرف  
قسم التصميم والتزيين المعماري

المادة :

تطبيقات حاسبة

برنامج التصميم Corel DRAW

المرحلة  
الثانية

استاذ المادة :

م.م. ضرغام سعد فليح العوادي

## فكرة عامة حول البرنامج Corel DRAW

يعد برنامج (كورل درو) من برامج التصميم القوية التي يمكن من خلالها تصميم النماذج والإعلانات والأغلفة والبطاقات وتصميم الأختام لما يحتويه من أدوات رسم سهلة الاستخدام ومئات الأشكال من الحروف وآلاف الرسوم والرموز التي تحتويها مكتبته.

## ماذا نقصد من برنامج Corel DRAW

هو برنامج رسومي تم إطلاق أول إصداره عام (1985) ، يزود المستخدم بمجموعة واسعة من الأدوات والعناصر لإنشاء تأثيرات فنية بالغة الدقة .

تشغيل البرنامج والتعرف على بيئة العمل

عند تشغيل البرنامج تظهر الشاشة الترحيبية الموضحة في الشكل التالي :



**New Graphic** : فتح ملف جديد بالإعدادات الافتراضية للبرنامج .  
**Open Last Edited** : فتح آخر ملف تم تحريره قبل إغلاق البرنامج في  
المرّة الأخيرة .

**Open Graphic** : فتح ملف مخزن

**Template** : فتح نماذج جاهزة

**CorelTUTOR** : للحصول على نشرات تدريبية حول استخدام البرنامج

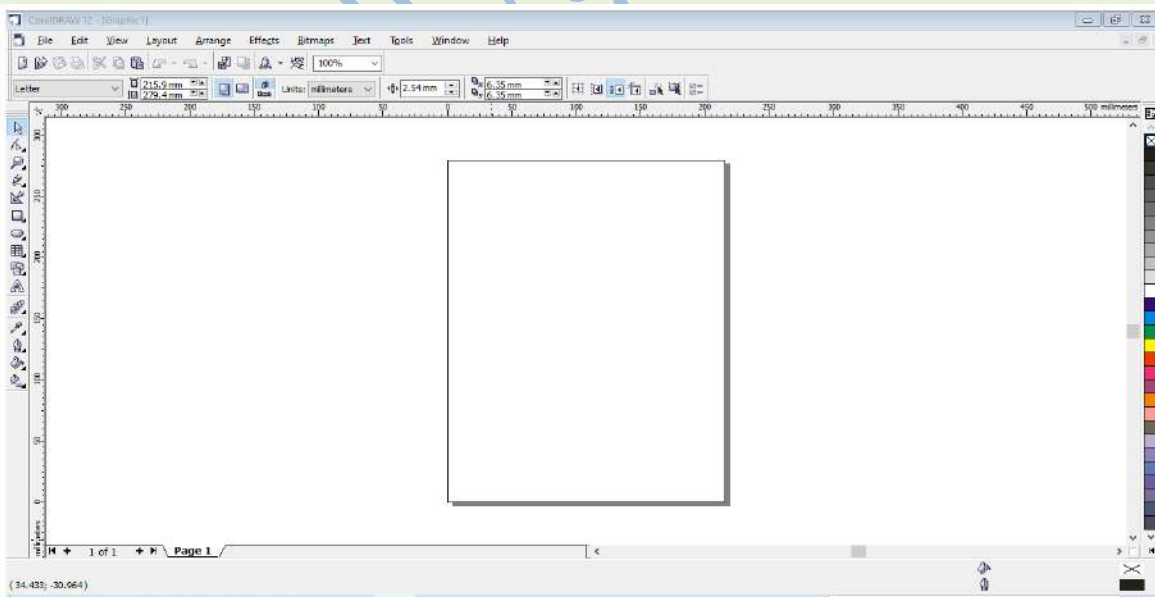
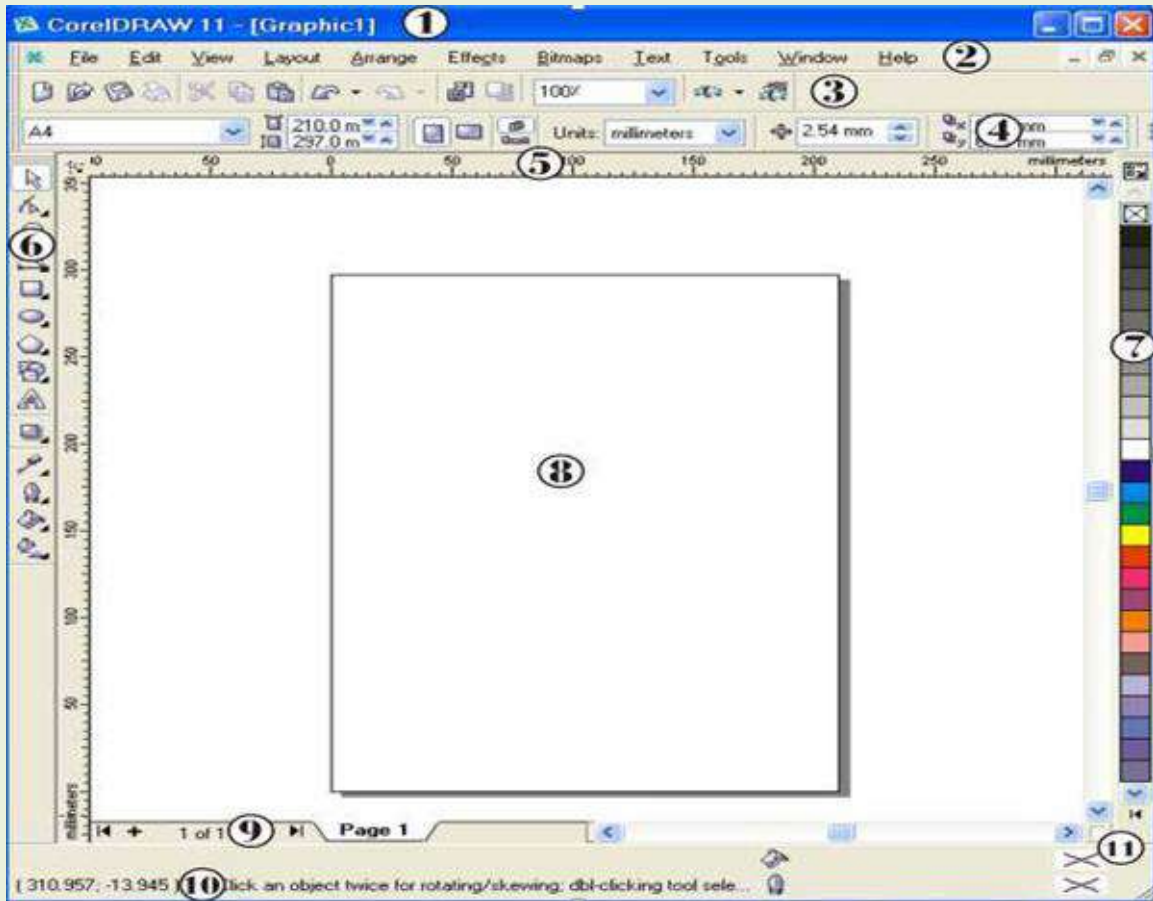
**WHAT'S New** : للتعرف على الجديد في هذا الإصدار الحادي عشر.

**التعرف على بيئة العمل:**

1- تظهر لنا نافذة البرنامج الشكل التالي: **New Graphic**

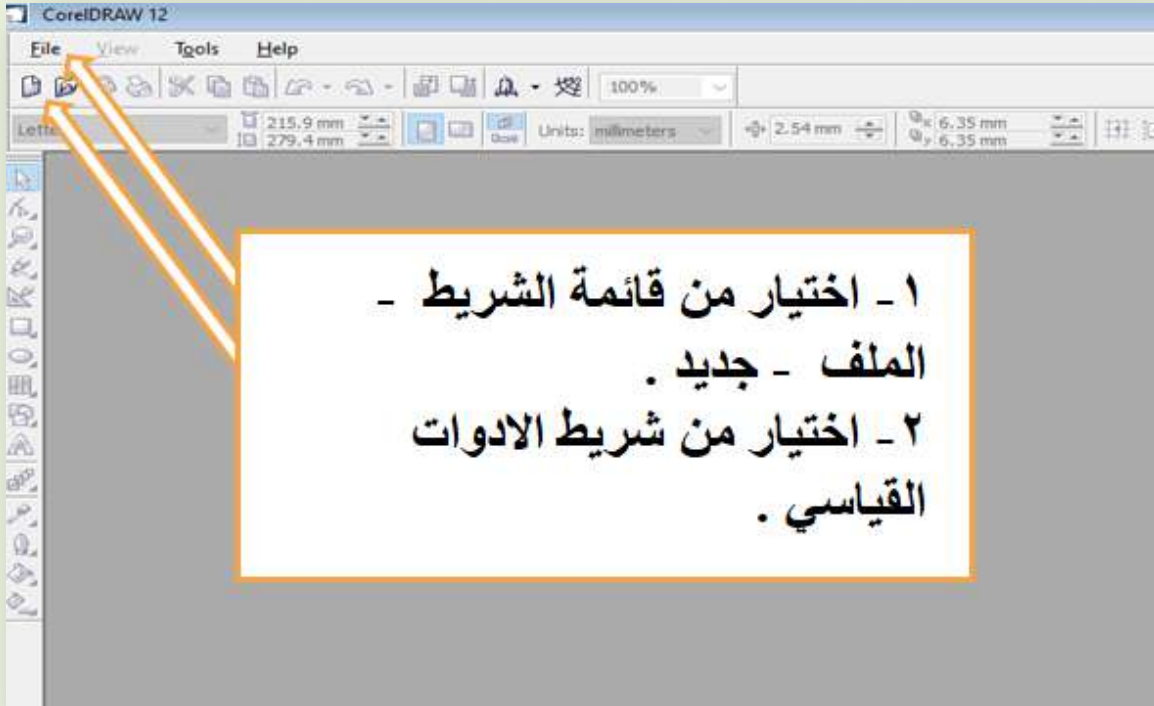
2- نختار من الشاشة الترحيبية

3- يظهر الشكل الآتي:



- 1- شريط العنوان : لعرض عنوان الملف النشط.
- 2- شريط القوائم :يحتوي على 11 قائمة وكل قائمة تختص في جانب معين من المعالجة.
- 3- شريط الأدوات القياسي : ويحتوي على العديد من الأيقونات لمهام يكثر استخدامها مثل الحفظ ونسخ واللصق
- 4- شريط الخصائص : وهذا الشريط تتغير محتوياته حسب الأداة النشطة، حيث يتم من خلاله التحكم بخصائص هذه الأداة
- 5 - المسطرة : شريط أفقي وشريط عمودي، تستخدم لتحديد مواقع الأشكال وإحداثيات مؤشر الفأرة.
- 6- شريط الأدوات : مجموعة من الأدوات تستخدم في الرسم وكل إيقونة تحتوي على أشكال مختلفة
- 7- شريط الألوان :لتلوين الأشكال.
- 8- صفحة الرسم :مساحة بيضاء تتضمن الأشكال التي سيتم ظهورها
- 9- مستعرض الصفحات :لإضافة وحذف الصفحات رسم والتنقل بين الصفحات .
- 10- شريط الحالة لعرض معلومات عن الشكل المختار
- 11- مستعرض الصفحات بالضغط عليه يتم عرض الصفحة بشكل مصغر للوصول إلى كافة أجزائها.

- توضيح اليه التعامل مع البرنامج
- 1- طريقة فتح صفحة العمل واختيار القياس المناسب



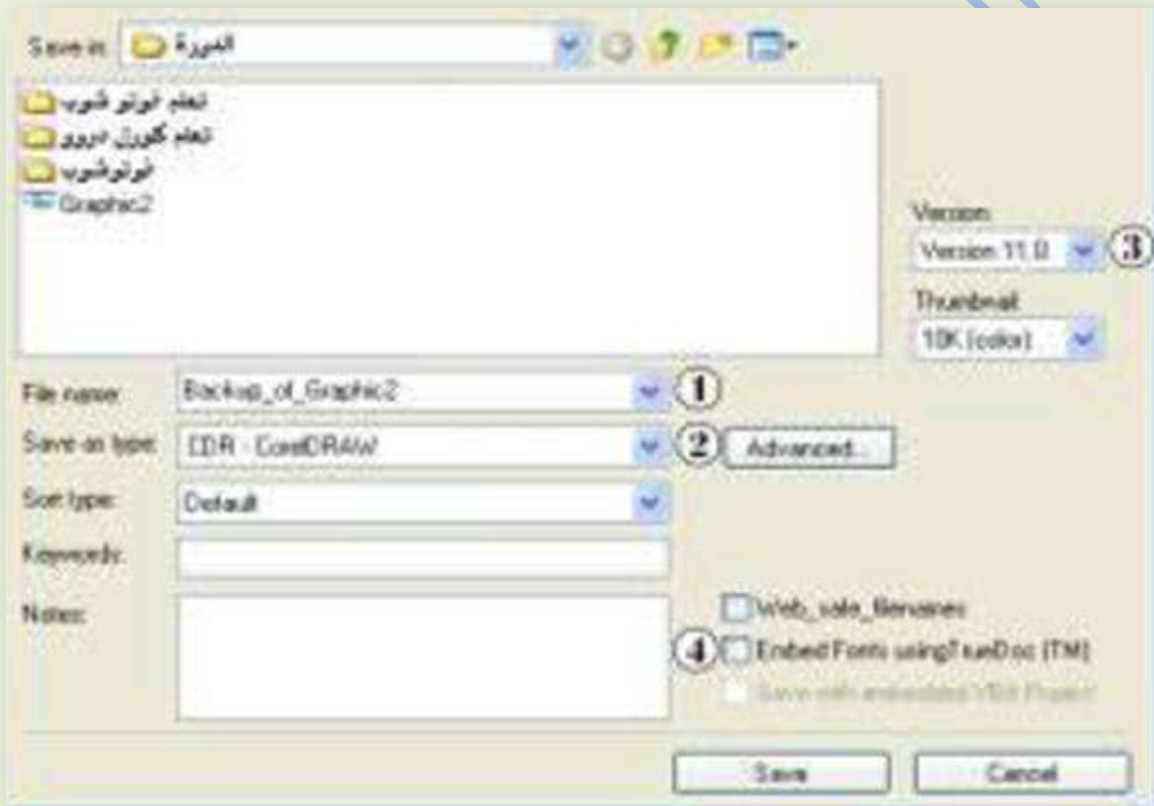
ي.الذبيح



## طريقة حفظ الملف

- 1- يتم حفظ التصميم من قائمة ملف ومن ثم اختيار كلمة (حفظ او الحفظ بأسم). **ونلاحظ** اذا كان التصميم المراد حفظه جديد يكون من (قائمة ملف - حفظ) فقط نختار، ومن ثم اختيار الصيغة المناسبة لحفظ التصميم ، اما الحفظ باسم يستخدم بعد تعديل الملف المستخدم سابقا وتكوين ملف جديد مغاير ملف الاصلي .
- 2- من خلال ادوات القياسية يتم حفظ التصميم
- 3- من خلال استخدام الاختصار **ctrl+S**

**ملاحظة :** لاختيار نوع الملف، حيث أن برنامج CorelDraw يتعامل مع أكثر من نوع من الملفات. اختيار الإصدار المراد حفظ الملف به، وفي اختيار إصدار أقدم ربما تفقد بعض التنسيقات التي لم تكن متوفرة في ذلك الإصدار. تضمين الخطوط المستخدمة في الملف، ليتم استخدامها في حال تم فتح الملف من خلال نظام تشغيل لا يحتوي هذه الخطوط





## تصدير واستيراد

### التصدير Export

تصدير ملف: الإخراج الصورة جاهزة للاستعمال، يمكن ذلك بالضغط على زر في شريط الأدوات القياسي، أو باختيار **Export...** من قائمة **File** ، أو مباشرة بالضغط على **Ctrl+E** فتظهر النافذة التالية:

- 1- تحديد اسم الصورة المراد إنتاجها.
- 2- اختيار نوع الصورة المراد إنتاجها وينتج برنامج **CorelDraw** العديد من أنواع الصور.
- 3- في حال تم تحديد شكل بعينه قبل البدء في عملية التصدير تظهر هذه العلامة داخل صندوق الاختيار بجانب **Selected only** ليتم فقط إنتاج صورة لهذا الشكل فقط.

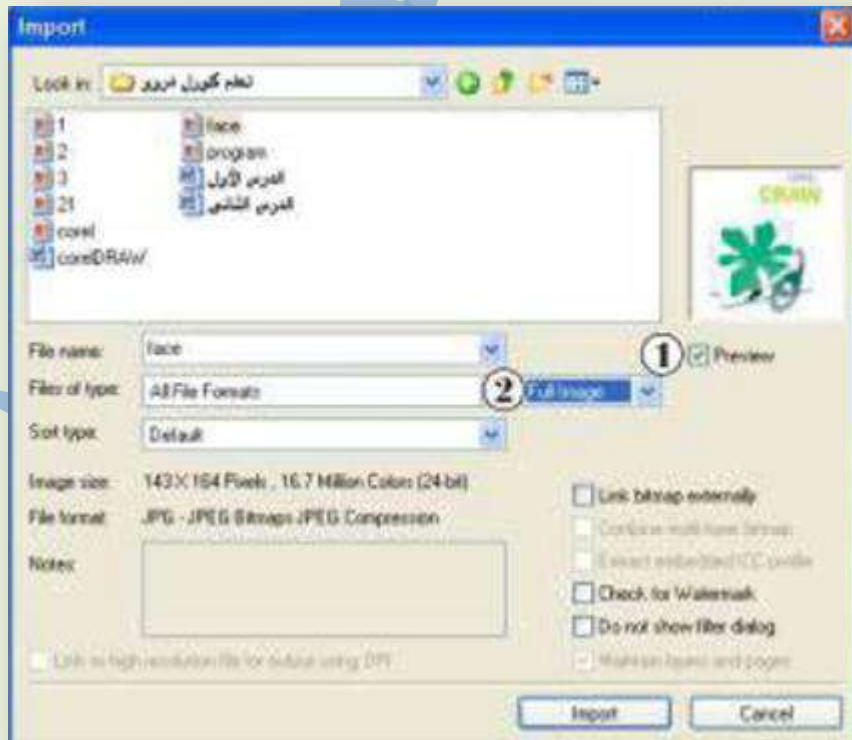


- وعند الضغط على زر **Export** تظهر نافذة جديدة لمزيد من الإعدادات:
- 1- تحديد الدقة **Resolution** ، وكلما كانت الدقة عالية كانت الصورة الناتجة أفضل، ولكن ذلك يتطلب زيادة في الحجم.
  - 2- تحديد صيغة الألوان: وهناك أربع صيغ للألوان:
    - 1) **Crayscale (8-bit)** لإخراج صورة غير ملونة ذات التدرج الرمادي
    - 2) **Paletted(8 - bit)** للصورة الملونة التي لا تحتاج إلى دقة في استخدام الألوان، ويفضل عند الحاجة إلى صور ذات حجم صغير.
    - 3) **RGB Color (24-bit: ] Easy Screen** للصورة الملونة بم **OCR** افضل مع الصورة المستخدمة في العروض، وتستخدم هذه الصيغة الألوان الأساسية **(Red, (CMYK Color)**
    - 4) **(32 - bit)**: للصورة الملونة بجودة عالية جدا، ويستخدم في المطابع لفرز الالوان .



يتميز برنامج CorelDrawا بقدرته على التعامل العديد من أنواع الملفات والصور، ويمكن استيراد هذه الملفات للاستفادة منها من خلال الضغط على زر الاستيراد في شريط الأدوات القياسي، أو باختيار البند **Import...** من قائمة **File** ، أو مباشرة بالضغط على **Ctrl+I** فتظهر النافذة التالية:

- 1- بعد اختيار الكائن المراد استيراده، نقوم بوضع علامة في صندوق الاختيار بجانب **Preview** لنتمكن من معاينة الكائن قبل استيراده.
  - 2- تحديد نوع الاستيراد، هل نريد الصورة كاملة، أو جزء منها.
- بعد الضغط على زر **Import** أسفل هذه النافذة يتم تغيير شكل المؤشر ليصبح على شكل زاوية تحمل اسم الصورة المستوردة وبالضغط في المكان المناسب يتم لصق الصورة.



## الاختصارات في برنامج كوريل درو

### أوامر المحاذاة

- محاذاة الكائنات المحددة للأسفل B
- محاذاة مراكز الكائنات المحددة لمركز الصفحة P
- يقوم بمحاذاة مراكز الكائنات المحددة أفقيًا E
- محاذاة الكائنات المحددة جهة اليسار L
- لمحاذاة الكائنات المحددة جهة اليمين R
- محاذاة الكائنات المحددة للأعلى T
- يقوم بمحاذاة مراكز الكائنات المحددة رأسياً C

### أوامر التوزيع

- يوزع الكائنات المحددة إلى الأسفل Shift + B
- أفقيًا مراكز الكائنات المحددة E + shift يوزع
- يوزع عمودياً مراكز الكائنات المحددة C + shift
- يوزع الكائنات المحددة إلى اليسار L + shift
- يوزع الكائنات المحددة إلى اليمين R + shift
- يوزع أفقيًا المسافة بين الكائنات المحددة P + shift
- يوزع المسافة عمودياً بين الكائنات المحددة A + shift
- يوزع الكائنات المحددة إلى الأعلى T + shift

## عرض الوثيقة

- يعرض معاينة الرسم بملء الشاشة F9
- يفرض إعادة رسم نافذة الرسم Ctrl + W
- للتبديل بين آخر جهازي عرض مستخدمين Shft + F9
- أحرفاً غير مطبوعة Ctrl + Shft + C يظهر

## Dockers فتح / إغلاق

- Contour يفتح أو يغلق عامل الإرساء Ctrl + F9
- Envelope يفتح أو يغلق عامل إرساء Ctrl + F7
- يفتح أو يغلق عامل إرساء أنماط الرسوم والنص Ctrl + F5
- يفتح أو يغلق أداة تثبيت العدسة Alt + F3
- يفتح أو يغلق أداة إرساء الأبعاد الخطية لتعيين خصائص خط البعد الخطي Alt + F2
- يفتح أو يغلق عامل إرساء خصائص الكائن Alt + Enter
- Position docker يفتح أو يغلق Alt + F7
- Rotate docker يفتح أو يغلق Alt + F8
- Mirror docker و Scale يفتح أو يغلق Alt + F9
- يفتح أو يغلق الحجم Alt + F10
- يفتح أو يغلق أداة إرساء إدراج الأحرف Ctrl + F11
- يفتح أو يغلق أداة إرساء مدير العرض Ctrl + F2
- يفتح أو يغلق عامل إرساء إدارة الرموز Ctrl + F6

## أوامر الحافظة وتحرير الكائنات

Ctrl + C نسخ التحديد إلى الحافظة

Ctrl + V إدراج نسخ التحديد إلى الحافظة

Ctrl + X يقطع التحديد إلى الحافظة

Shft + Delete يقطع التحديد إلى الحافظة

(حذف يحذف الكائن المحدد (الكائنات

Ctrl + D يكرر الكائن (الكائنات) المحددة لإزاحات

Ctrl + V يلصق محتويات الحافظة في الرسم

Shft + Insert يلصق محتويات الحافظة في الرسم

Ctrl + Shft + Z يعكس آخر عملية تراجع

Ctrl + R يكرر العملية الأخيرة

Ctrl + Z أو Alt + Backspace يعكس العملية الأخيرة

## أوامر الملف

لتصدير الصفحات أو الكائنات إلى تنسيق الملف المحدد **Ctrl + E**

يستورد (أو روابط) المحتوى إلى مستندك **Ctrl + I**

لإنشاء رسم جديد **Ctrl + N**

يفتح رسمًا موجودًا **Ctrl + O**

يطبع الرسم النشط **Ctrl + P**

يحفظ الرسم النشط **Ctrl + S**

”يفتح مربع الحوار“ حفظ باسم **Ctrl + Shft + S**

**Alt + F4** يغلق CorelDRAW 12

## حوارات التعبئة والتأثيرات

يحدد تعبئة نافورة للكائنات **F11**

يفتح مربع حوار لتحديد تعبئة ألوان موحدة **Shft + F11**

يفتح مربع الحوار لتغيير توازن اللون **Ctrl + Shft + B**

يفتح مربع حوار لتغيير سطوع اللون والتباين و / أو شدته **Ctrl + B**

يفتح مربع حوار لتغيير الصبغة والتشبع و / أو **Ctrl + Shft + U**

الإضاءة